

Hydraulik Funktionsschaltpläne Fahrtrieb CM 1250

Hydraulic functional diagram drive system CM 1250

- 1. Fahrpumpe in Nullstellung. Seite 3**
1 Drive pump in zero position. Page 3

- 2. Fahrtrieb in Nullstellung, Maschine in Stillstand. Seite 4**
2. Drive system in zero position, machine Stopps. Page 4

- 3. Fahrtrieb vorwärts, Transportbetrieb, max. 30 km/h, Vorderradantrieb, Y13 bestromt- ein. Seite 5**
3. Drive system forward, transport mode, max. 30 km/h, 2 wheel drive on, Y13 powered – on, Page 5

- 4. Fahrtrieb vorwärts, Arbeitsbetrieb, Allrad ein, max. Geschwindigkeit 16 km/h. Seite 6**
4. Drive system forward, work mode, 4 - wheel drive on, max. speed 16 kp/h. Page 6

- 5. Fahrtrieb vorwärts, Arbeitsbetrieb, Allrad ein, Differentialsperre ein, Y11 bestromt – ein. Seite 7**
5. Drive system forward, work mode, 4 - wheel drive on, differential lock on, Y11 powered – on. Page 7

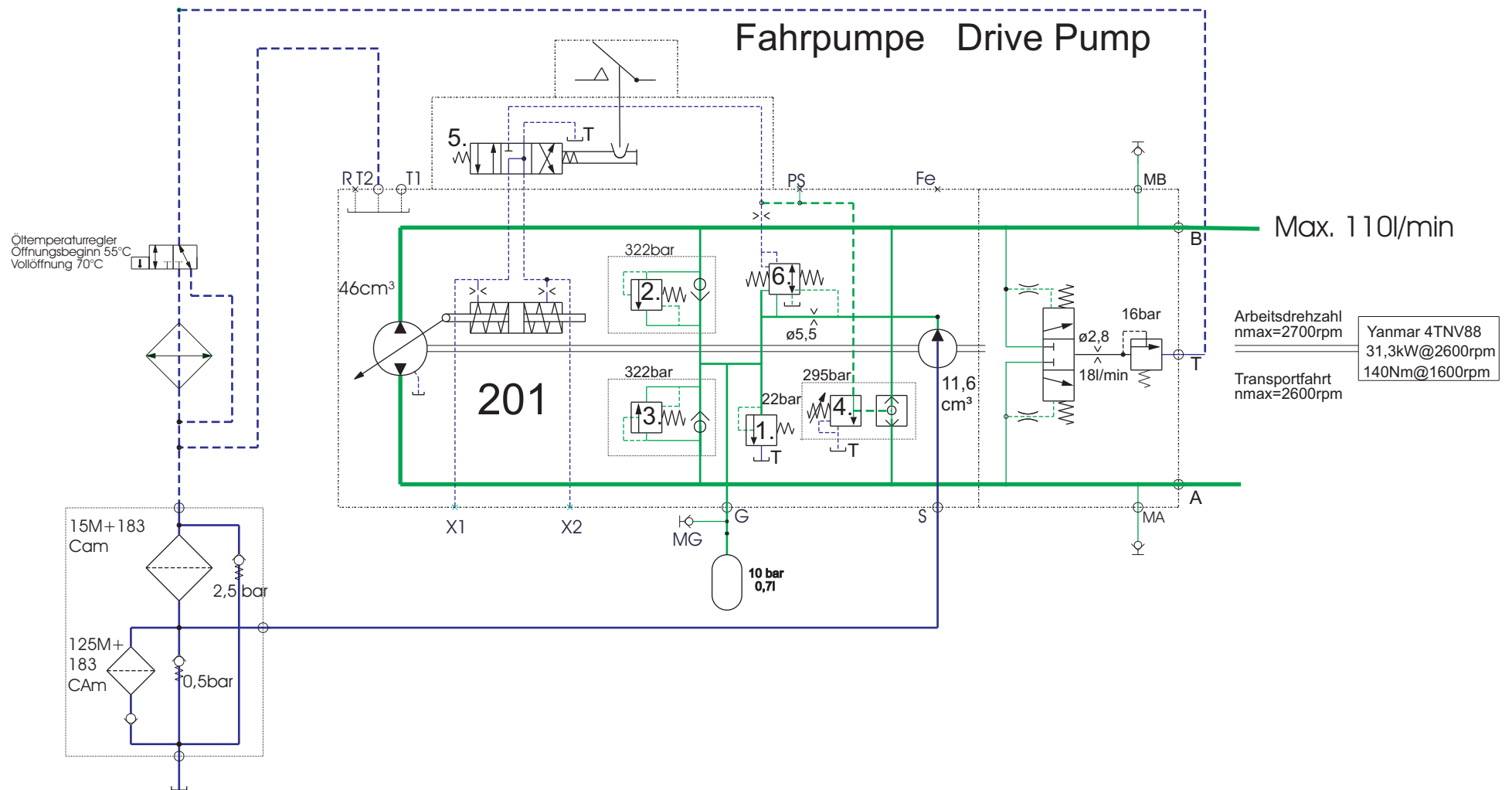
- 6. Fahrtrieb in Nullstellung, Maschine im Stillstand. Seite 8**
6. Drive system in zero position, machine stops. Page 8

- 7. Fahrtrieb rückwärts, Arbeitsbetrieb, Allrad ein. Seite 9**
7. Drive system reverse, work mode, 4 - wheel drive on. Page 9

- 8. Fahrtrieb rückwärts, Transport mode, Y13 bestromt – ein. Seite 10**
- 8. Drive system reverse, transport mode, 2 wheel drive on (front axle), Y13 powered – on. Page 10**

- 9. Druckabschneidung. Seite 11**
- 9. Pressure cut-off. Page 11**

Fahrpumpe (Hydrostat) CM 1250 Drive Pump (Hydrostat) CM 1250



201 Fahrpumpe - 201 Drive pump

1. Speisedruckventil max. 22 bar
1. Supply pressure valve (feed pressure) max. 22bar
2. Druckbegrenzungsventil Fahrpumpe vorwärts, max 322 bar
2. Pressure relief valve, drive pump forward, max 322 bar
3. Druckbegrenzungsventil Fahrpumpe rückwärts, max 322 bar
3. Pressure relief valve, drive pump reverse, max. 322 bar
4. Druckabschneidung
4. Pressure cut off valve, max 295 bar
5. Ventil vorwärts- rückwärts
5. Valve forward- reverse
6. Anfahrpatrone
6. Starting cartridge

Funktion: Fahrpumpe in Nullstellung,
 Maschine im Stillstand

Function: Drive pump in zero position,
 machine stops

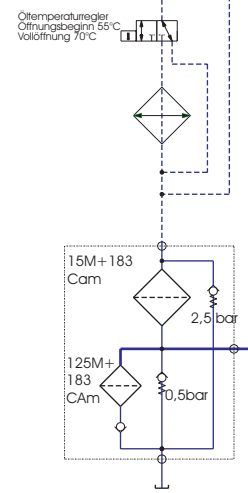
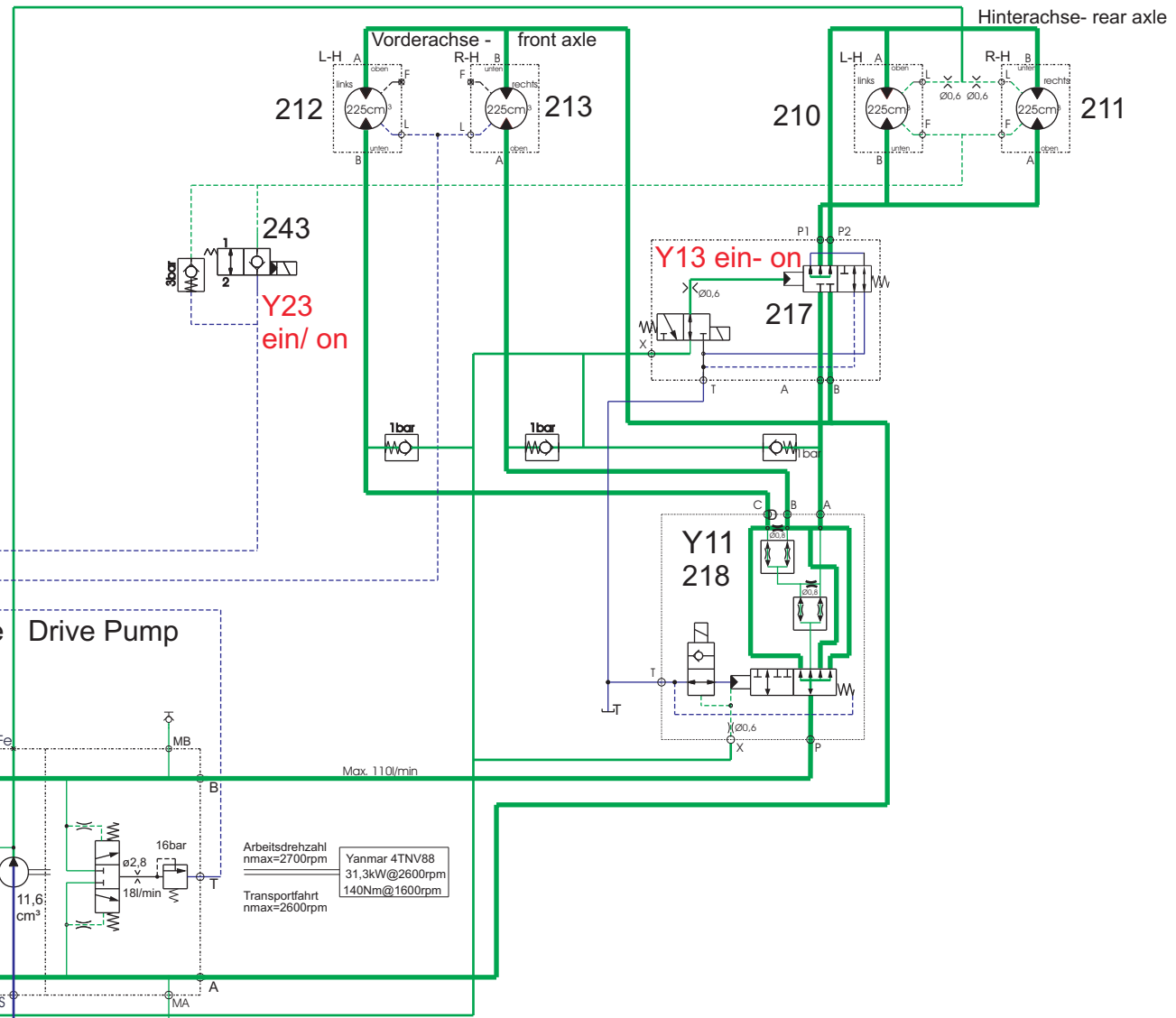
Farbcodes/ Color codes

- Speisedruck Fahrpumpe
Supply pressure drive pump
- Saugseite/ Rücklaufleitung z. Tank
Suction side/ backflow to tank
- Hochdruckseite Fahrpumpe
High pressure side drive pump

Fahrtrieb (Hydrostat) CM 1250 Drive System (Hydrostat) CM 1250

Funktion: Fahrpumpe in Nullstellung, Maschine im Stillstand
 Function: Drive pump in zero position, machine stops

- 201 Fahrpumpe - 201 Drive pump
- 210 Radmotor hinten links - 210 Wheel motor rear axle L-H
- 211 Radmotor hinten rechts - 211 Wheel motor rear axle R-H
- 212 Radmotor vorn links - 212 Wheel motor front axle L-H
- 213 Radmotor vorn rechts - 213 Wheel motor front axle R-H
- 217 (Y13) Magnetventil Allrad ein / aus - (Y13) Solenoid valve 4- wheel drive on /of
- 218 (Y11) Magnetventil Differentialsperre ein/ aus - (Y11) Solenoid valve differential lock on/ of
- 243 (Y23) Magnetventil Vordruck Rücklauf ; Pressure valve return flow (backflow to tank)



Max. 110/min
 Arbeitsdrehzahl n_{max}=2700rpm
 Yanmar 4TNV88
 31,3kW@2600rpm
 140Nm@1600rpm
 Transportfahrt n_{max}=2600rpm

- Farbcodes/ Color codes
- █ Speisedruck Fahrpumpe
Supply pressure drive pump
 - █ Saugseite/ Rücklaufleitung z. Tank
Suction side/ backflow to tank
 - █ Hochdruckseite Fahrpumpe
High pressure side drive pump

Fahrtrieb (Hydrostat) CM 1250 Drive System (Hydrostat) CM 1250

Funktion: Fahrtrieb vorwärts, Transportbetrieb, Vorderräder angetrieben, max. 30 km/h

Y13 und Y23 bestromt- ein

Function: Drive system forward, transport mode, 2 wheel drive front axle, max. 30 km/h

Y13 and Y23 powered- on

201 Fahrpumpe - 201 Drive pump

210 Radmotor hinten links - 210 Wheel motor rear axle L-H

211 Radmotor hinten rechts - 211 Wheel motor rear axle R-H

212 Radmotor vorn links - 212 Wheel motor front axle L-H

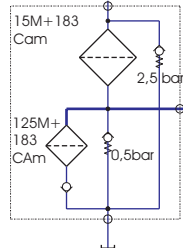
213 Radmotor vorn rechts - 213 Wheel motor front axle R-H

217 (Y13) Magnetventil Allrad ein / aus - (Y13) Solonoid valve 4- wheel drive on / of

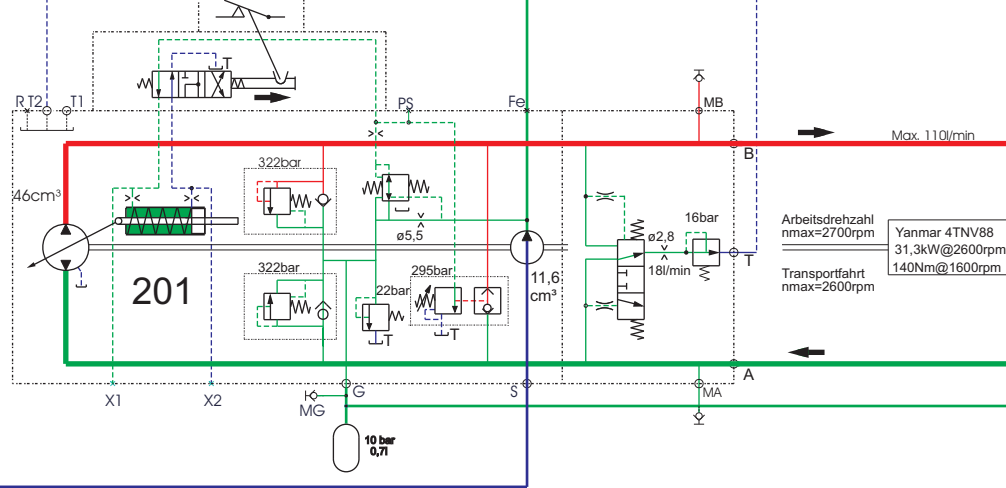
218 (Y11) Magnetventil Differentialsperre ein/ aus -(Y11) Solonoid valve differential lock on/ of

243 (Y23) Magnetventil Vordruck Rücklauf ; Pressure valve return flow (backflow to tank)

Öltemperaturregler
Öffnungsbeginn 55°C
Vollöffnung 70°C



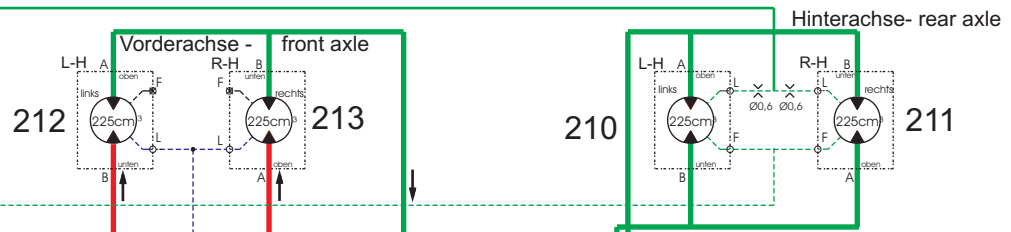
Fahrpumpe Drive Pump



Max. 110/min

Arbeitsdrehzahl
n_{max}=2700rpm
Yanmar 4TNV88
31,3kW@2600rpm
140Nm@1600rpm

Transportfahrt
n_{max}=2600rpm



Farbcodes/ Color codes

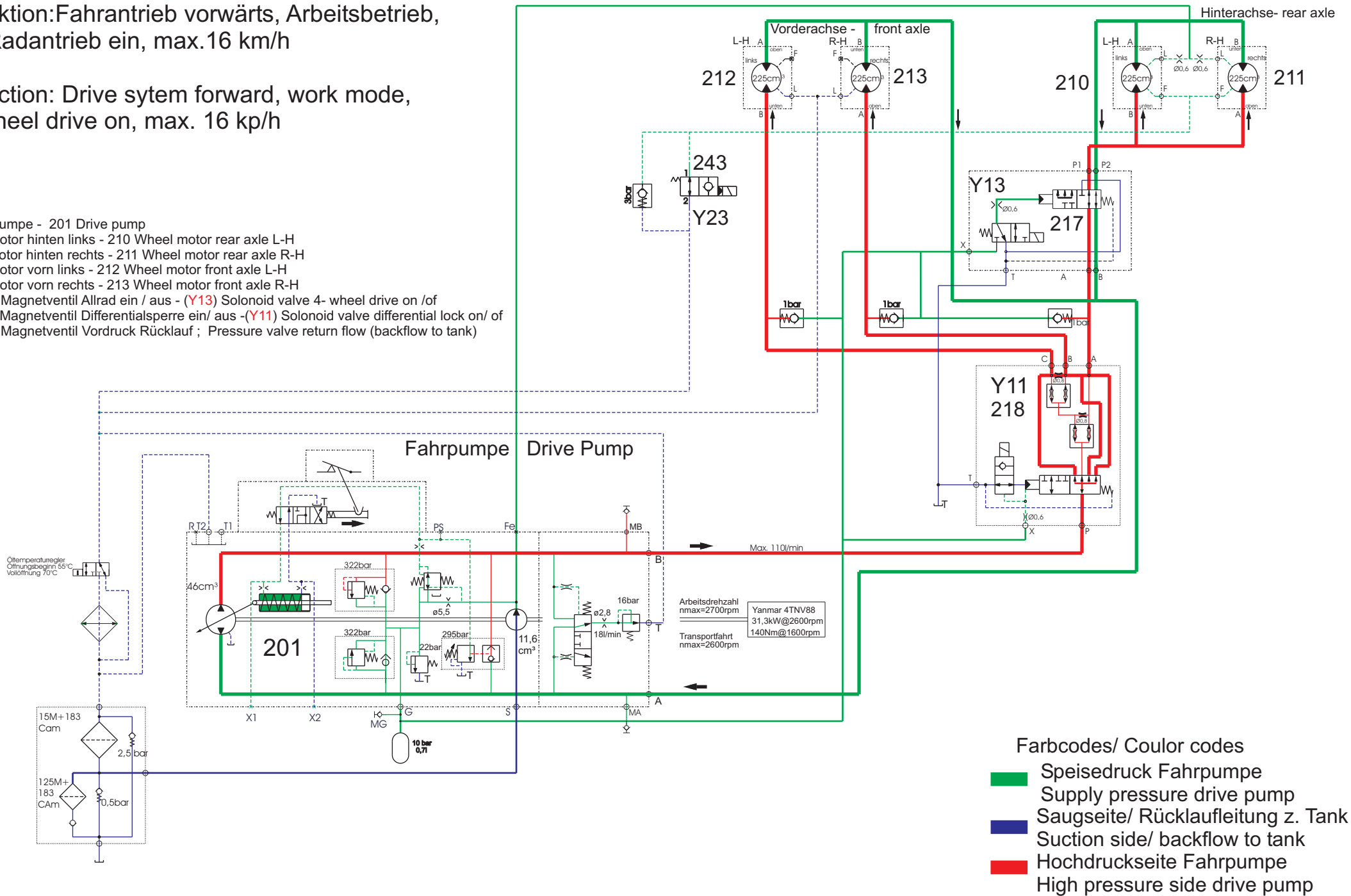
- █ Speisedruck Fahrpumpe
Supply pressure drive pump
- █ Saugseite/ Rücklaufleitung z. Tank
Suction side/ backflow to tank
- █ Hochdruckseite Fahrpumpe
High pressure side drive pump

Fahrtrieb (Hydrostat) CM 1250 Drive System (Hydrostat) CM 1250

Funktion: Fahrtrieb vorwärts, Arbeitsbetrieb,
4- Radantrieb ein, max. 16 km/h

Function: Drive system forward, work mode,
4 wheel drive on, max. 16 kp/h

- 201 Fahrpumpe - 201 Drive pump
- 210 Radmotor hinten links - 210 Wheel motor rear axle L-H
- 211 Radmotor hinten rechts - 211 Wheel motor rear axle R-H
- 212 Radmotor vorn links - 212 Wheel motor front axle L-H
- 213 Radmotor vorn rechts - 213 Wheel motor front axle R-H
- 217 (Y13) Magnetventil Allrad ein / aus - (Y13) Solenoid valve 4- wheel drive on / of
- 218 (Y11) Magnetventil Differentialsperre ein/ aus -(Y11) Solenoid valve differential lock on/ of
- 243 (Y23) Magnetventil Vordruck Rücklauf ; Pressure valve return flow (backflow to tank)



- Farbcodes/ Color codes
- █ Speisedruck Fahrpumpe
Supply pressure drive pump
 - █ Saugseite/ Rücklaufleitung z. Tank
Suction side/ backflow to tank
 - █ Hochdruckseite Fahrpumpe
High pressure side drive pump

Fahrtrieb (Hydrostat) CM 1250 Drive System (Hydrostat) CM 1250

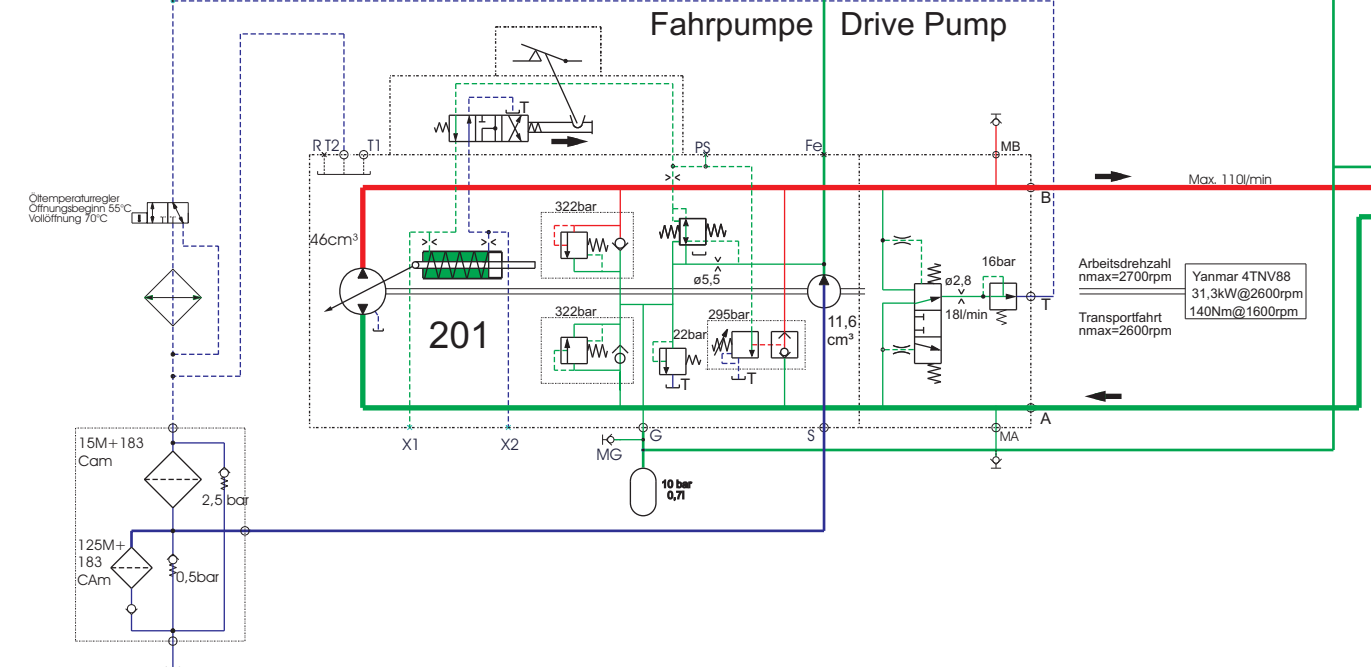
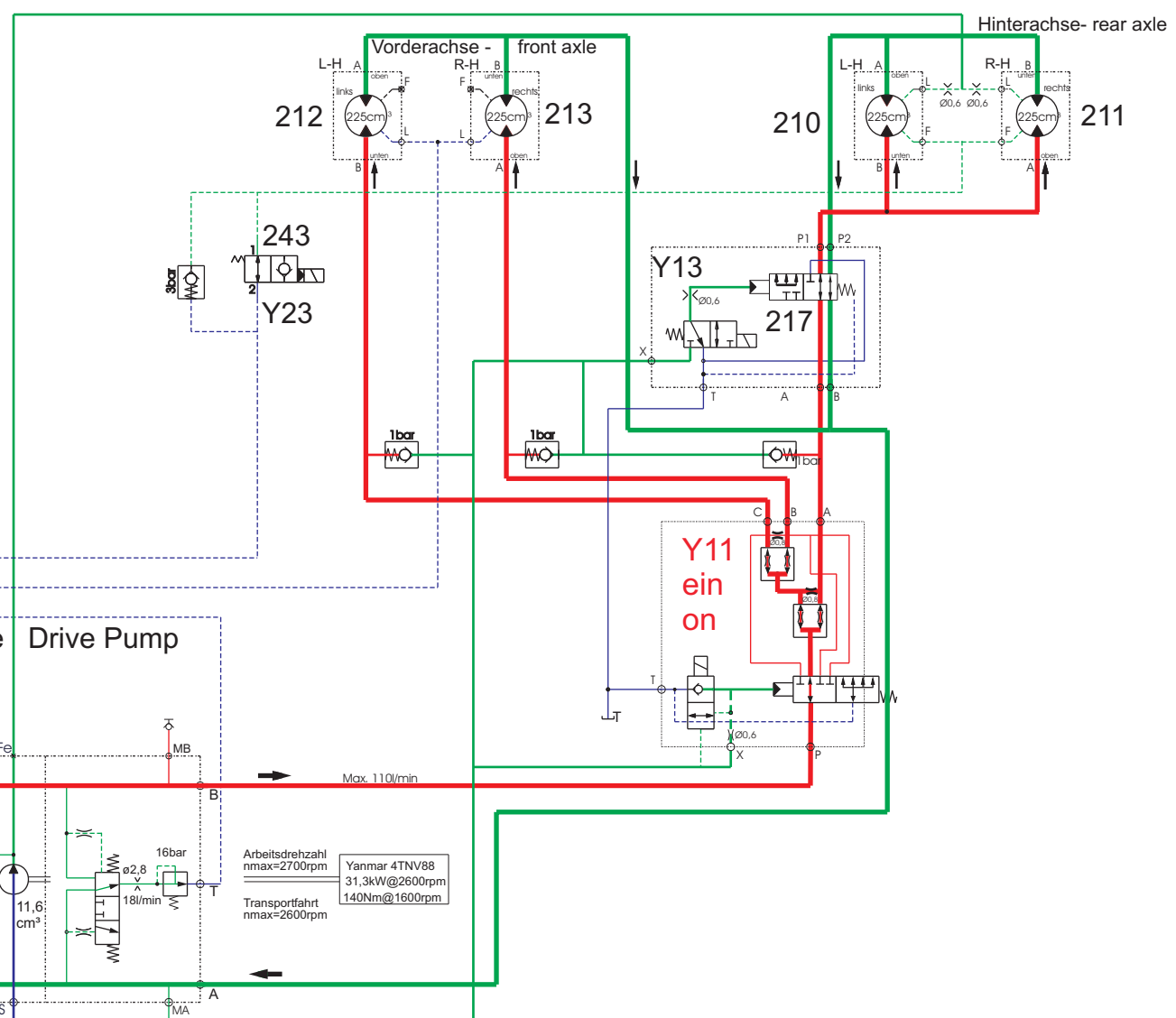
Funktion: Fahrtrieb vorwärts, Arbeitsbetrieb,
4- Radantrieb ein, max. 16 km/h

Differential Sperre ein, Y11 bestromt, ein
Y23 bestromt- ein

Function: Drive system forward, work mode,
4 wheel drive on, max. 16 kp/h

Differential lock on, Y11 powered, on
Y23 powered- on

- 201 Fahrpumpe - 201 Drive pump
- 210 Radmotor hinten links - 210 Wheel motor rear axle L-H
- 211 Radmotor hinten rechts - 211 Wheel motor rear axle R-H
- 212 Radmotor vorn links - 212 Wheel motor front axle L-H
- 213 Radmotor vorn rechts - 213 Wheel motor front axle R-H
- 217 (Y13) Magnetventil Allrad ein / aus - (Y13) Solenoid valve 4- wheel drive on /of
- 218 (Y11) Magnetventil Differentialsperre ein/ aus -(Y11) Solenoid valve differential lock on/ of
- 243 (Y23) Magnetventil Vordruck Rücklauf ; Pressure valve return flow (backflow to tank)

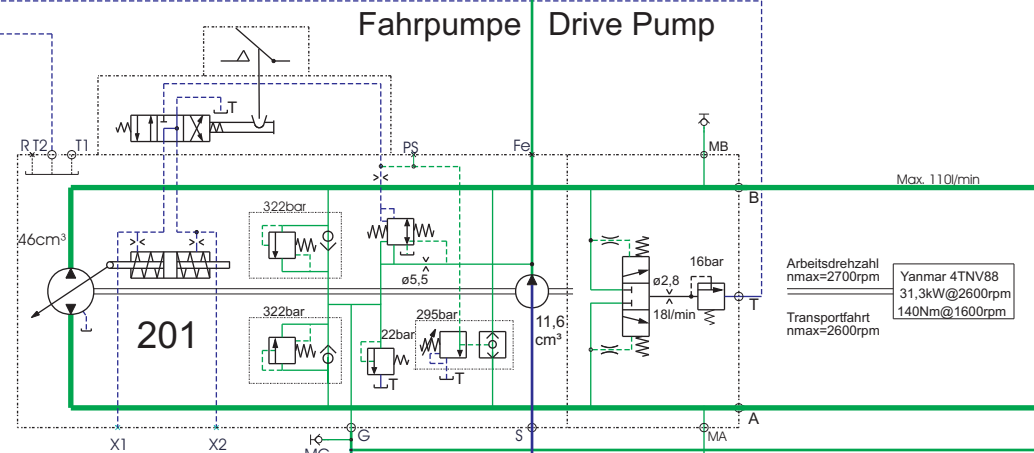
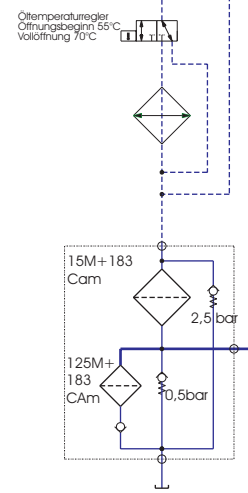
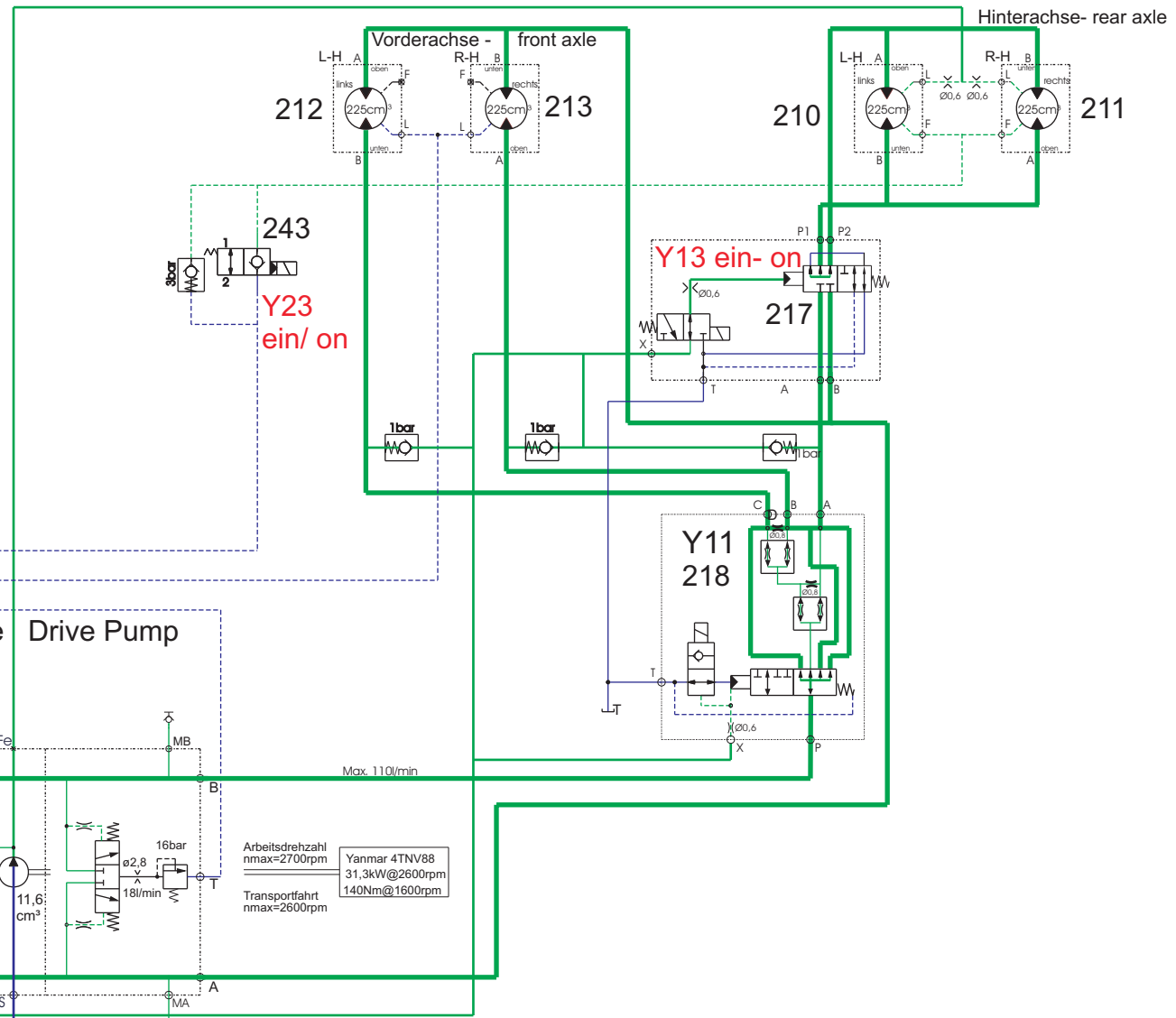


- Farbcodes/ Color codes
- █ Speisedruck Fahrpumpe
Supply pressure drive pump
 - █ Saugseite/ Rücklaufleitung z. Tank
Suction side/ backflow to tank
 - █ Hochdruckseite Fahrpumpe
High pressure side drive pump

Fahrtrieb (Hydrostat) CM 1250 Drive System (Hydrostat) CM 1250

Funktion: Fahrpumpe in Nullstellung, Maschine im Stillstand
 Function: Drive pump in zero position, machine stops

- 201 Fahrpumpe - 201 Drive pump
- 210 Radmotor hinten links - 210 Wheel motor rear axle L-H
- 211 Radmotor hinten rechts - 211 Wheel motor rear axle R-H
- 212 Radmotor vorn links - 212 Wheel motor front axle L-H
- 213 Radmotor vorn rechts - 213 Wheel motor front axle R-H
- 217 (Y13) Magnetventil Allrad ein / aus - (Y13) Solenoid valve 4- wheel drive on /of
- 218 (Y11) Magnetventil Differentialsperre ein/ aus - (Y11) Solenoid valve differential lock on/ of
- 243 (Y23) Magnetventil Vordruck Rücklauf ; Pressure valve return flow (backflow to tank)



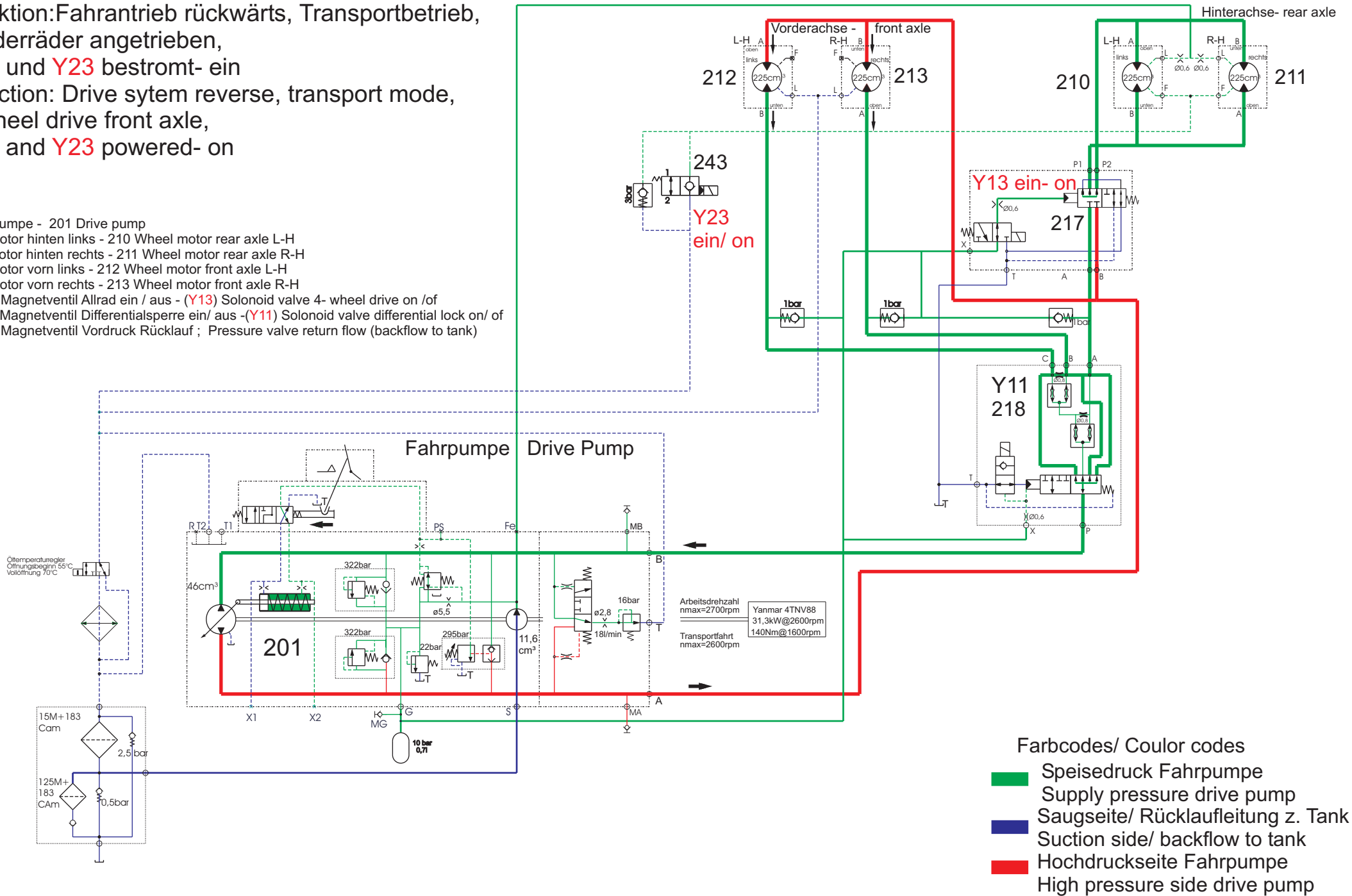
Max. 110/min
 Arbeitsdrehzahl n_{max}=2700rpm
 Yanmar 4TNV88
 31,3kW@2600rpm
 140Nm@1600rpm
 Transportfahrt n_{max}=2600rpm

- Farbcodes/ Color codes
- █ Speisedruck Fahrpumpe
Supply pressure drive pump
 - █ Saugseite/ Rücklaufleitung z. Tank
Suction side/ backflow to tank
 - █ Hochdruckseite Fahrpumpe
High pressure side drive pump

Fahrtrieb (Hydrostat) CM 1250 Drive System (Hydrostat) CM 1250

Funktion: Fahrtrieb rückwärts, Transportbetrieb, Vorderräder angetrieben,
Y13 und **Y23** bestromt- ein
 Function: Drive sytem reverse, transport mode, 2 wheel drive front axle,
Y13 and **Y23** powered- on

- 201 Fahrpumpe - 201 Drive pump
- 210 Radmotor hinten links - 210 Wheel motor rear axle L-H
- 211 Radmotor hinten rechts - 211 Wheel motor rear axle R-H
- 212 Radmotor vorn links - 212 Wheel motor front axle L-H
- 213 Radmotor vorn rechts - 213 Wheel motor front axle R-H
- 217 (**Y13**) Magnetventil Allrad ein / aus - (**Y13**) Solenoid valve 4- wheel drive on /of
- 218 (**Y11**) Magnetventil Differentialsperre ein/ aus -(**Y11**) Solenoid valve differential lock on/ of
- 243 (**Y23**) Magnetventil Vordruck Rücklauf ; Pressure valve return flow (backflow to tank)



- Farbcodes/ Color codes
- █ Speisedruck Fahrpumpe
Supply pressure drive pump
 - █ Saugseite/ Rücklaufleitung z. Tank
Suction side/ backflow to tank
 - █ Hochdruckseite Fahrpumpe
High pressure side drive pump

Fahrtrieb (Hydrostat) CM 1250 Drive System (Hydrostat) CM 1250

Funktion: Fahrtrieb rückwärts, Arbeitsbetrieb,
4- Radantrieb ein, max. 12 km/h

Function: Drive sytem reverse, work mode,
4 wheel drive on, max. 12 kp/h

201 Fahrpumpe - 201 Drive pump

210 Radmotor hinten links - 210 Wheel motor rear axle L-H

211 Radmotor hinten rechts - 211 Wheel motor rear axle R-H

212 Radmotor vorn links - 212 Wheel motor front axle L-H

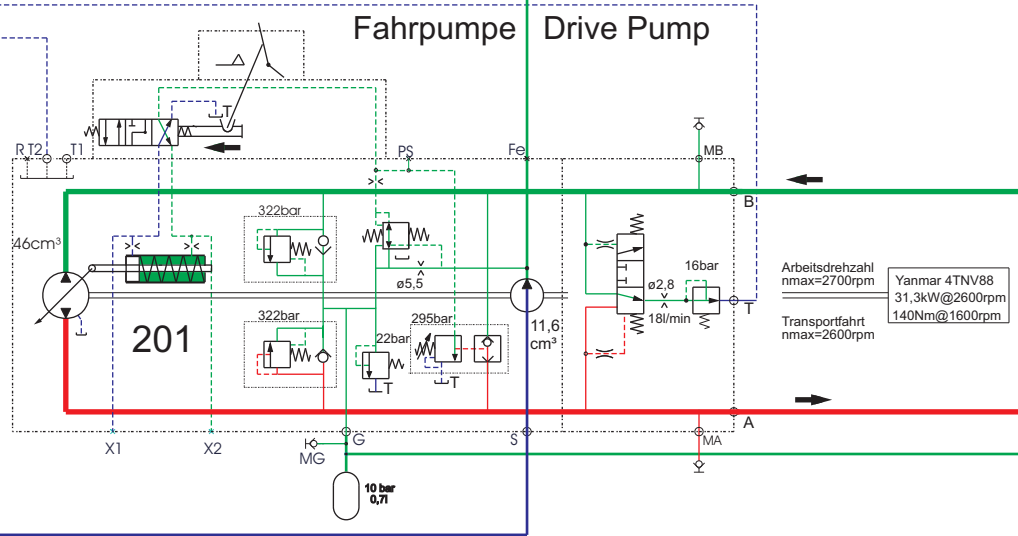
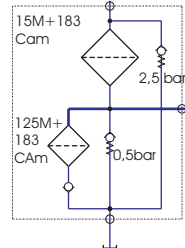
213 Radmotor vorn rechts - 213 Wheel motor front axle R-H

217 (Y13) Magnetventil Allrad ein / aus - (Y13) Solonoid valve 4- wheel drive on /of

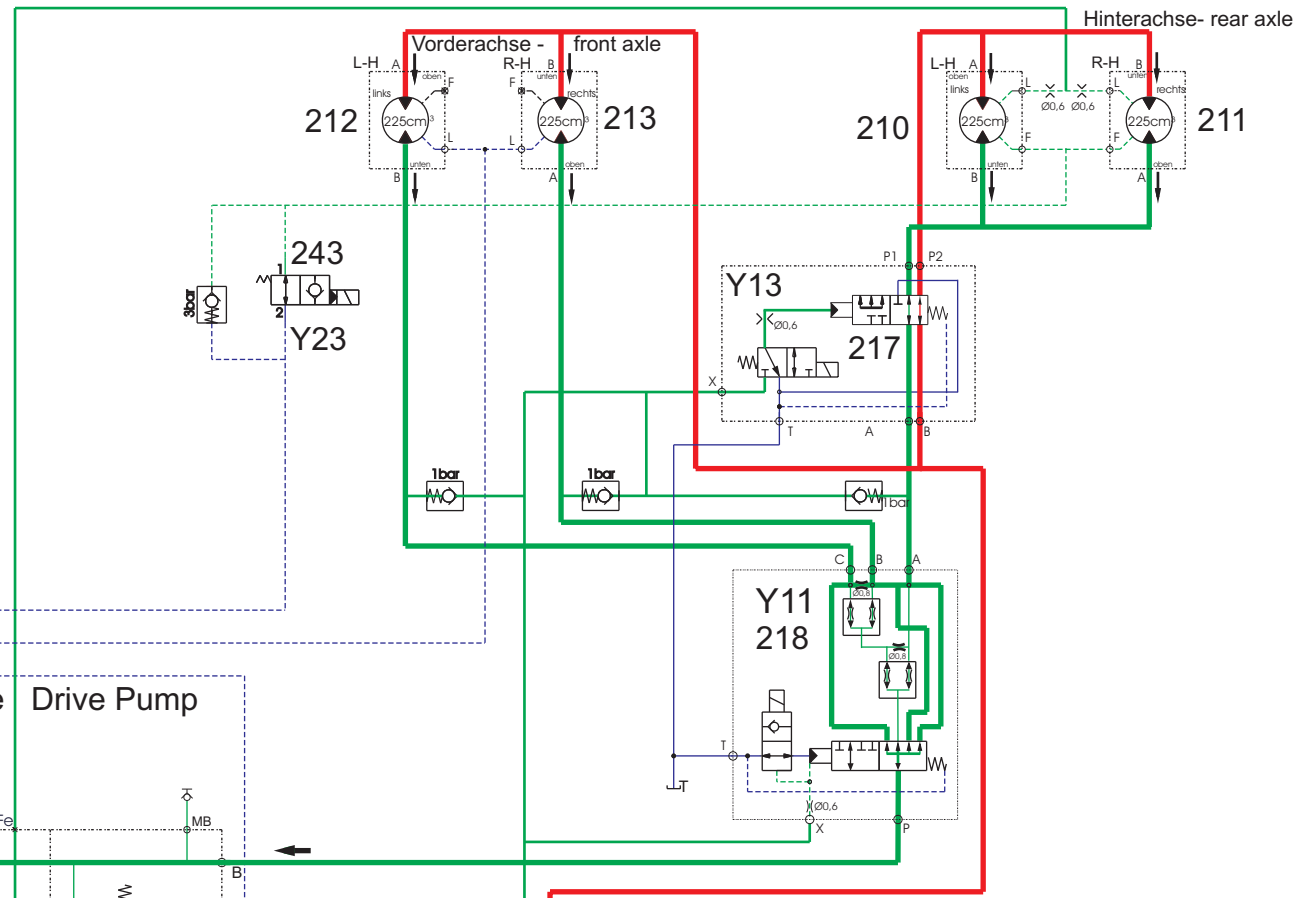
218 (Y11) Magnetventil Differentialsperre ein/ aus -(Y11) Solonoid valve differential lock on/ of

243 (Y23) Magnetventil Vordruck Rücklauf ; Pressure valve return flow (backflow to tank)

Öltemperaturregler
Öffnungsbeginn 55°C
Vollöffnung 70°C



Arbeitsdrehzahl
n_{max}=2700rpm
Yanmar 4TNV88
31.3kW@2600rpm
140Nm@1600rpm
Transportfahrt
n_{max}=2600rpm



Farbcodes/ Color codes

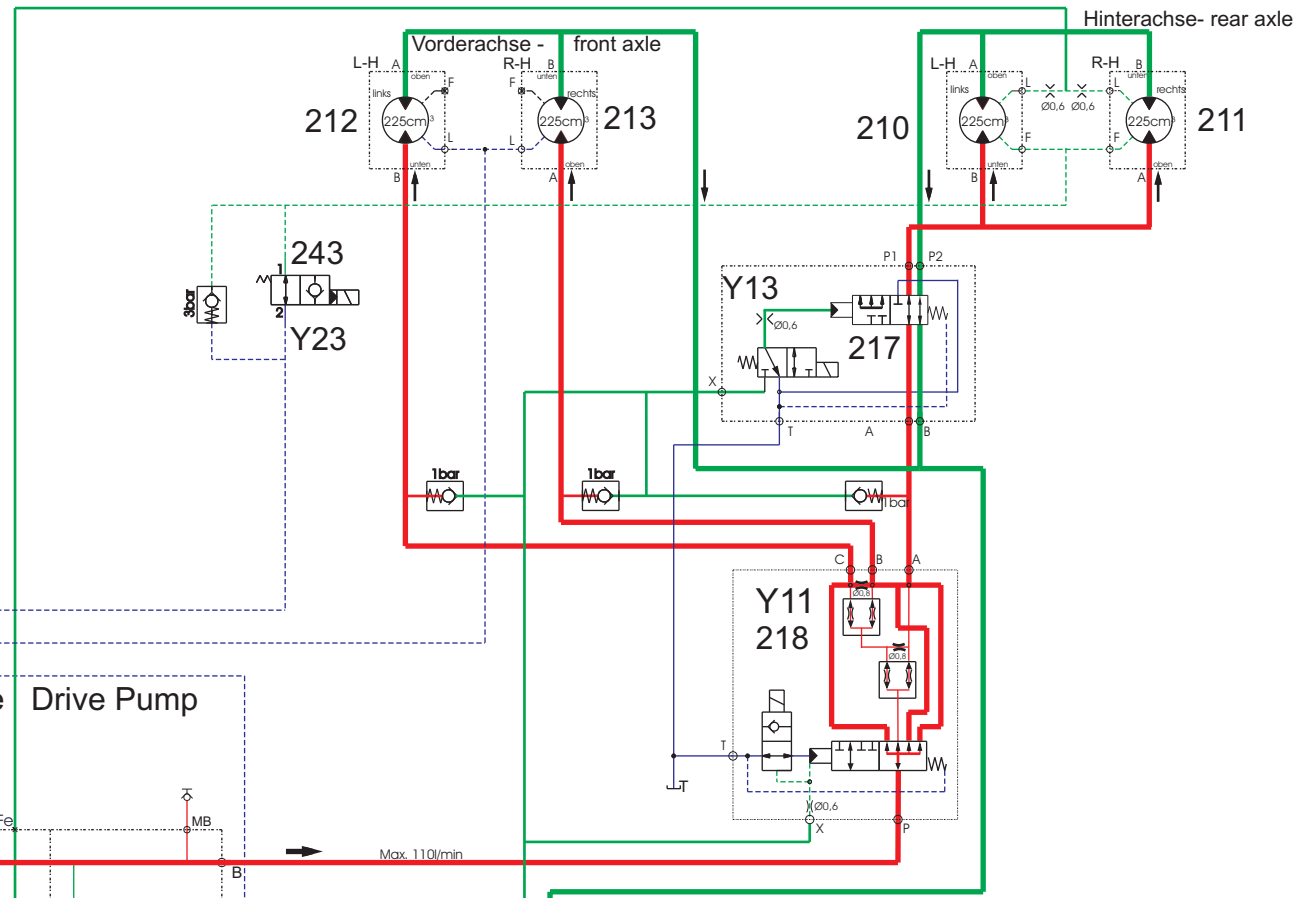
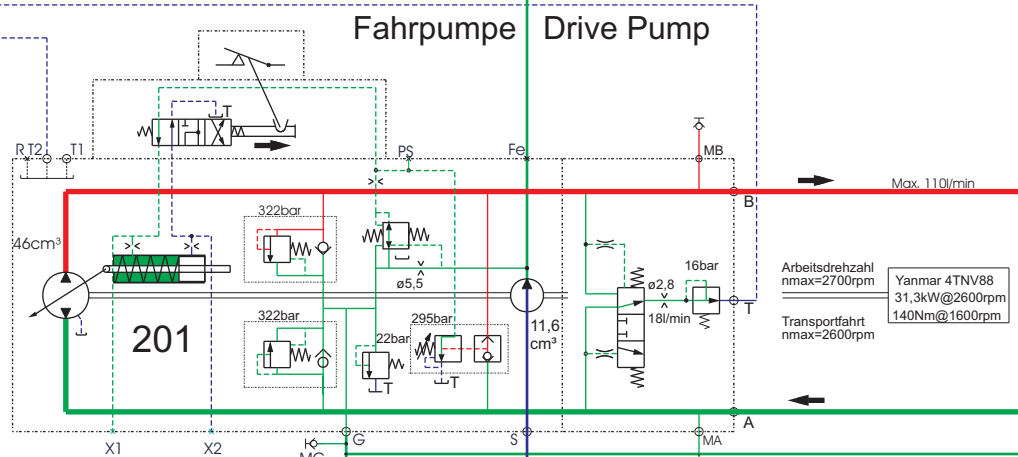
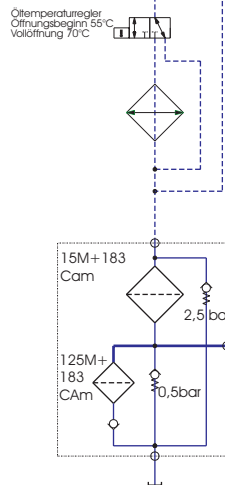
- █ Speisedruck Fahrpumpe
Supply pressure drive pump
- █ Saugseite/ Rücklaufleitung z. Tank
Suction side/ backflow to tank
- █ Hochdruckseite Fahrpumpe
High pressure side drive pump

Fahrtrieb (Hydrostat) CM 1250 Drive System (Hydrostat) CM 1250

Funktion: Fahrtrieb vorwärts, Arbeitsbetrieb,
4- Radantrieb ein, max. 16 km/h

Function: Drive system forward, work mode,
4 wheel drive on, max. 16 kp/h

- 201 Fahrpumpe - 201 Drive pump
- 210 Radmotor hinten links - 210 Wheel motor rear axle L-H
- 211 Radmotor hinten rechts - 211 Wheel motor rear axle R-H
- 212 Radmotor vorn links - 212 Wheel motor front axle L-H
- 213 Radmotor vorn rechts - 213 Wheel motor front axle R-H
- 217 (Y13) Magnetventil Allrad ein / aus - (Y13) Solenoid valve 4- wheel drive on / of
- 218 (Y11) Magnetventil Differentialsperre ein/ aus - (Y11) Solenoid valve differential lock on/ of
- 243 (Y23) Magnetventil Vordruck Rücklauf ; Pressure valve return flow (backflow to tank)



- Farbcodes/ Color codes
- █ Speisedruck Fahrpumpe
Supply pressure drive pump
 - █ Saugseite/ Rücklaufleitung z. Tank
Suction side/ backflow to tank
 - █ Hochdruckseite Fahrpumpe
High pressure side drive pump